

社協だより

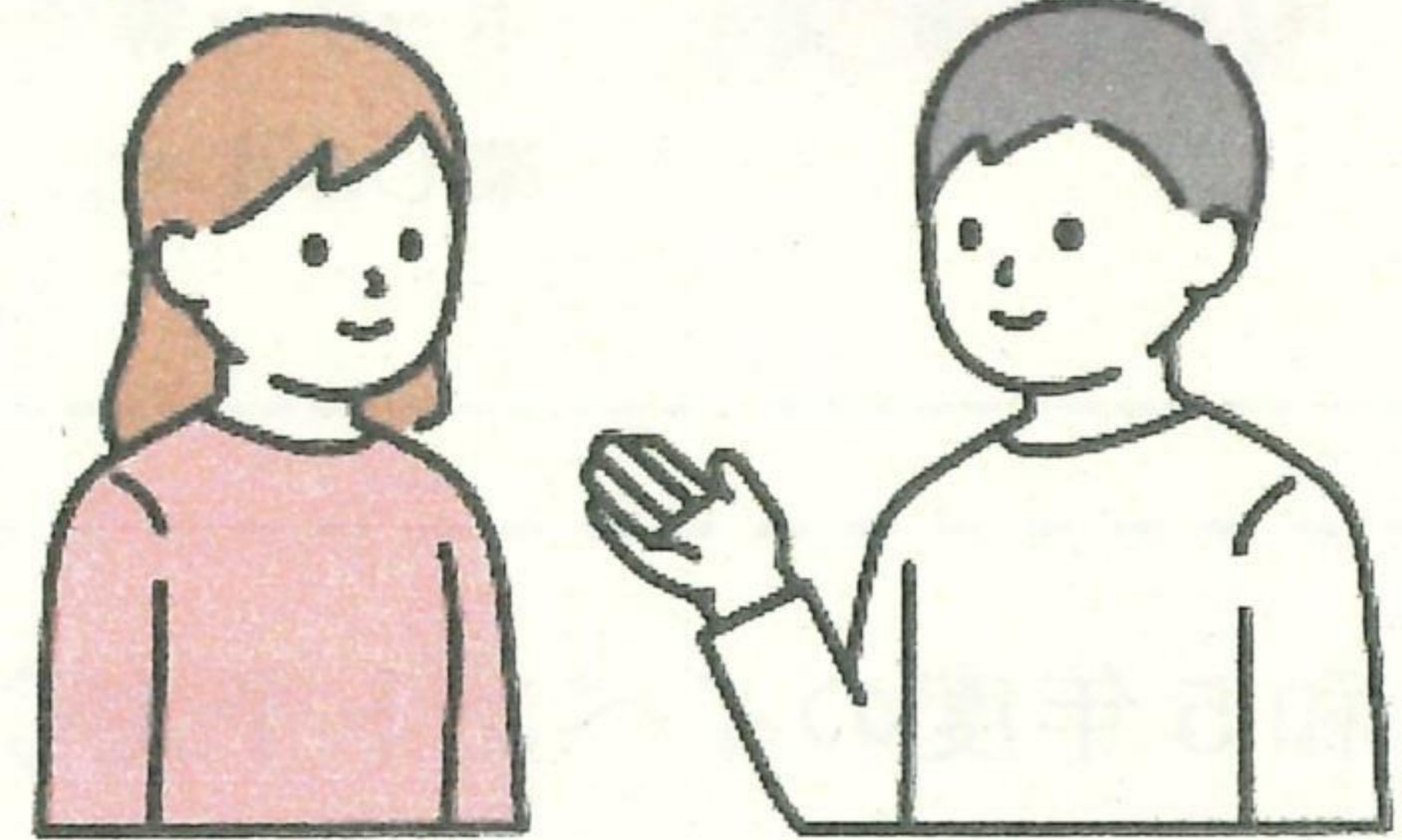
令和5年7月発行
通町地区社会福祉協議会

令和5年度
通町地区社会福祉協議会 役員名簿

役職	氏名	所属
会長	大内修道	民生委員・児童委員
副会長（社協）	斉藤邦雄	町内会長
副会長（共募）	西嶋康雄	民生委員・児童委員 町内会長
副会長（児童）	國安泰寛	PTA 会長
事務局長	日下一郎	町内会長
事務局次長 地域福祉活動推進員	安住基彦	町内会長
常任理事	庄子 振	町内会副会長
常任理事	益田美穂	PTA 副会長
常任理事	伊藤早智子	民生委員・児童委員
常任理事	高橋理恵子	民生委員・児童委員
常任理事	木村 茂	民生委員・児童委員 町内会長
常任理事	中野理恵	民生委員・児童委員
常任理事	安達真理子	民生委員・児童委員 主任児童委員
会計監事	星 俊介	町内会長
会計監事	菅原正樹	民生委員・児童委員

社協とは
どんな組
織なの？

「どんな人も安心して
住み続けられる町
づくり」のために活動
する組織のことだよ。



通町地区社会福祉協議会は、通町小学校
区が単位で、構成員は、町内会長、福祉
委員、民生委員となっており、左の表の
方が役員を務めています。

サロン活動、公開講座、福祉委員研修会
等を実施しており、今年度の主な活動予
定が裏面にありますので、御覧下さい。



●令和5年度 通町地区社会福祉協議会 定期総会終了のご報告●

令和5年5月20日（土）13：30～、通町コミュニティーセンターにて、令和5年度の通町地区社会福祉協議会定期総会が開催されました。今年度はコロナが5類に移行したこともあり、4年ぶりに構成員が一同に集まったの総会が開催されました。多数の皆さん（43名）にご出席いただく中で、無事、全議案についてご承認を賜りましたので、ご報告申し上げます。

*構成員／町内会長／福祉委員／通町小学校PTA会長・役員／民生委員・児童委員 計68名

今年度は以下の活動を予定しておりますので、是非ご参加下さい。

*町内の掲示板に開催案内が出ますので、ご覧ください。

*日程は状況に応じて変更の可能性あります。

みんなで長生き

「いきいきサロン」

毎月第4月曜日 10:00~11:30
(10月、1月は休止)



ディスコン
臨床絵画、絵手紙
ホットケア、
ボッチャ等で
楽しめます。

すくすく育てる

「子育てサロン」

毎月第3水曜日 10:30~12:00
*12月、3月は第2水曜日
(8月は休止)



絵本読み聞かせ、
パネルシアター、
ヨガ等で楽しめます。

◇令和5年度のイベント予定◇



- 10月 街頭共同募金
- 11月 福祉委員研修会
- 10月または11月 ふれあい会
- 12月 公開講座



「みなさまのご参加、
お待ちしております。」

◇昨年度の様子◇



「福祉委員研修会」



「街頭共同募金」



「ふれあい会」



*昨年は、通町小体育館を会場に、地域の交流を深めました。



「公開講座」



*安藤独楽名人による講演・独楽の実演・体験会