

前会長小金澤佳史氏 逝去

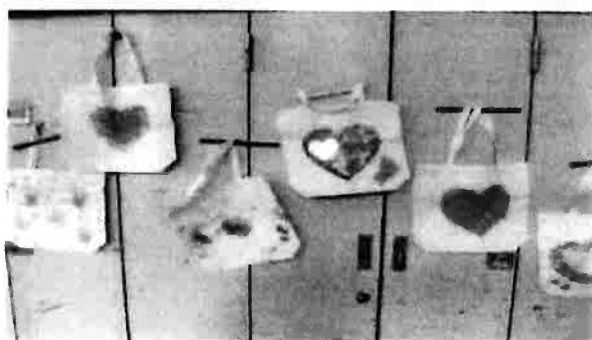
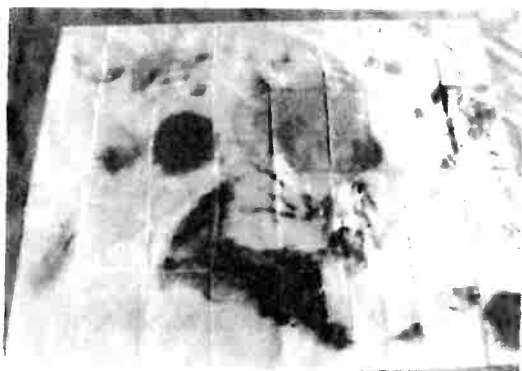
昨年12月、前会長小金澤佳史氏療養中急遽旅立たれました。
心よりお悔やみ申し上げます。
長期間にわたり、館地区社協の運営に発展寄与尽力されてきた功績は
多大であり、存在感・積極的な行動に感謝申し上げます。

理事、役員、福祉委員、ボランティア協力員一同

子育てサロン『友・遊・悠』

9月16日(水)館児童センターにて、ライブペイントが開催されました。
親子6組の参加でした。今回は講師に柴田人蜜先生をお招きし、安全な
このひら絵の具でお絵かきです。親子で楽しみががら、テーブルクロスと
エコバックを製作しました。好きな絵の具を手にとって、自由に体を動かして
描き始めます。何も描かれていない白いクロスがみるみるうちに変化して
いきます。絵の具の感触も楽しみながら、素敵な作品が出来上がりました。

子育てサロン担当 福島牧子



11月19日(木)今年度第2回の子育てサロンを館児童センターと共催にて開催しました。
毎回 大好評の島貫照美先生を講師にお迎えしての親子ピクスです。

まず お子さんと一緒にママのストレッチから始まり、歌に合わせての振り付け遊び、輪
になってぐるぐる回ると徐々に体を動かして行きます。上にお子さんを乗せた布をママが引っ
ぱって歩くという遊びは 単純なのにお子さんには大うけでした。最後はみんな大はしゃぎ
のパラバルーン遊びで締めくり、今回も笑顔いっぱいのサロンになりました。

福祉委員 堀江昌代



『子どもも大人も皆で楽しくボランティア』

11月22日(日)、恒例の「子供も大人もみんなで楽しくボランティア」が小・中学校のご協力を得て開催されました。当日は未就学児童から70歳(?)代までの180名が参加し、街路樹の落ち葉掃きをしました。

コロナ禍の為、いつも大活躍してくれる東北高校野球部への参加依頼は自粛、マンパワー不足が心配されたのですが、多くの子供達や保護者の皆様、少し前まで青年だった地域の皆様のがんばりできれいになりました。

本事業は、ボランティア清掃を通して世代間交流を目的としております。残念ながら今年は、集合場所を分けたり、解散も時間差にするなど楽しい交流の時間をとることが困難でした。来年が楽しいボランティアになることを願うばかりです。

ご協力いただきました小・中学校の先生方、PTA役員の皆様に心より感謝申し上げます。
館地区社協 事務局



■社会福祉協議会の活動

いろいろな方々のボランティアで成り立っている社会福祉協議会ですが、地域の福祉のためのささやかな一助として活動しています。

例えば

- 希望する高齢者の方々への見回り支援活動

『募集しています』

できる時にできる範囲のボランティア...

●福祉委員

→見回り支援や行事の企画運営をする

●ボランティア協力員

→手伝える時に行事のお手伝いをする

希望される方は下記まで

◎見回り支援をご希望の方へ

館地区社会福祉協議会では、地区内の福祉活動として主に『ひとり暮らし』の高齢者を対象とした見回り支援を行っています。

対象となるのは

- ・65歳以上でひとり暮らしの方
- ・どちらかが80歳以上の高齢者世帯
- ・80歳以上で日中ひとり暮らしの方
- ・その他訪問を希望される方

見回りを希望される方や詳しい内容をお知りになりたい方は、各町内会長又は館社協会長代行渋谷へご相談ください。