

令和4年
3月30日発行

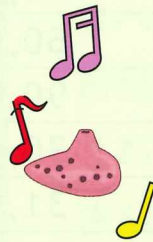
広 報

『社協』れんぽう



連坊地区
社会福祉協議会

〈発行責任者〉
会長 廣島和夫



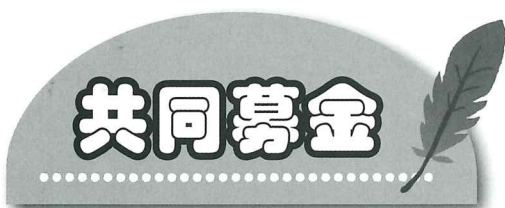
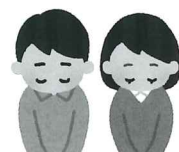
今年度初めての「連坊ミュゼット」を昨年の12月14日に「オカリナ奏者」の高橋佐知子さんをお迎えして連坊コミュニティセンターに於いて開催しました。当日は、コロナ禍での開催でしたが、「オカリナ」の澄みわたる音色と高橋さんの素敵なドレスにうっとりとしたクリスマスのひとときを過ごしました。



令和3年度 社協会費・共同募金のご報告

町内会名	内 訳	社 協 会 費 円	共 同 募 金 円
新 寺 町 内 会		111,000	130,000
東 九 番 丁 親 和 会		9,000	5,000
連 坊 東 光 会		30,000	12,000
元 茶 畑 親 和 会		17,100	10,000
連 坊 通 り 町 内 会		55,000	40,000
連 坊 東 部 町 内 会		24,000	19,000
連 坊 中 部 町 内 会		90,000	50,000
柴 田 町 町 内 会		60,000	20,000
二 軒 茶 屋 町 内 会		90,000	98,711
東 九 交 和 会		30,000	20,000
東 八 中 央 親 交 会		31,500	40,000
三 百 人 町 三 親 会		85,000	35,000
成 田 町 成 睦 会		90,000	36,000
パークハウスリシエルテ自治会		39,900	10,000
個 人 会 員		1,000	0
合 計		763,500 (前年比△ 2,160)	525,711 (前年比 +7,751)

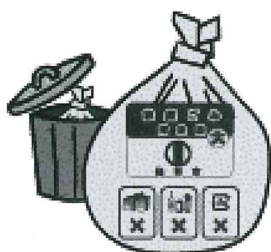
ご協力ありがとうございました。



赤い羽根共同募金は、お住まいの地域の様々な福祉活動や災害復興支援、火災等で被災された方へのお見舞い、福祉施設・団体等の支援に役立てられています。

『見守り安否確認』事業を実施

民生児童委員の皆様にご協力を頂き、連坊地区にお住いの80才以上でひとり暮らしの方と高齢者世帯の皆様



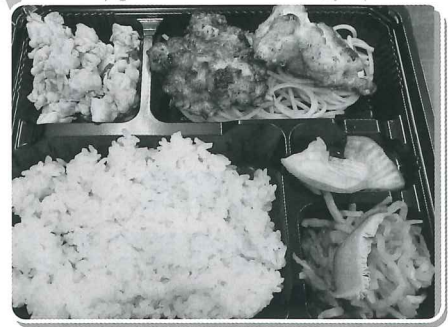
404世帯に、安否確認を兼ねて、『家庭用ゴミ袋』を配布させて頂きました。



連坊地区
各種団体だより

BAMBOO こども食堂

開設して4年めのBAMBOOこども食堂。
毎月一回開催の食堂もコロナ禍で5月から
テイクアウトに。現在も80%はテイクアウト。
参加のお母さんから「テイクアウトでも



BAMBOOのお弁当、皆と同じもの
食べられて嬉しい」との声。「毎月
新規の方が来て、3年やって認知
されてきたかな」と、代表の成田
さん。「孤食世帯への情報提供が課
題」とも。

連坊地区 あんしん相談コーナー

みなさんのちょっとした困りごと、お話をうかがいます。

令和2年12月から、令和4年2月までの間に、**21回**実施し、**68件**のご相談が寄せられました。**月1～3回**のペースで、**連坊コミュニティセンター**を会場に開いています。

今後の開催について

- ★連坊地区内の町内会回覧や、掲示板などで、お知らせします。
- ★連坊地区社協、地域包括支援センター(榴岡・五橋・遠見塚)、仙台市社協若林区事務所CSW(コミュニティソーシャルワーカー)がお話をお聞きします。

ご相談いただいた主な内容

- ①ご近所の高齢の方を気にかけているが、最近、元気がないようで心配。
- ②夫が亡くなり、相続税の手続きをしないといけないが、どのようにしたら良いだろうか。
- ③得意なことを活かして、地域でボランティア活動をしたい。

※子育て、生活の中の困りごと、介護など、幅広く、うかがっています。必要に応じ、専門の相談機関などにおつなぎします。

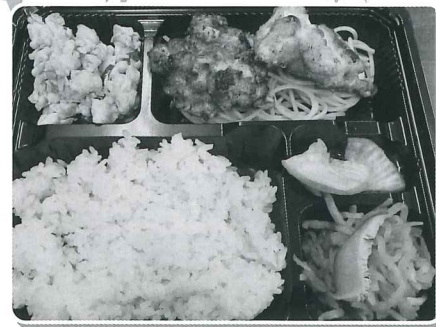


相談の様子

連坊地区
各種団体だより

BAMBOOこども食堂

開設して4年めのBAMBOOこども食堂。毎月一回開催の食堂もコロナ禍で5月からテイクアウトに。現在も80%はテイクアウト。参加のお母さんから「テイクアウトでも



BAMBOOのお弁当、皆と同じもの食べられて嬉しい」との声。「毎月新規の方が来て、3年やって認知されてきたかな」と、代表の成田さん。「孤食世帯への情報提供が課題」とも。

連坊地区 あんしん相談コーナー

みなさんのちょっとした困りごと、お話をうかがいます。

令和2年12月から、令和4年2月までの間に、**21回**実施し、**68件**のご相談が寄せられました。月**1～3回**のペースで、**連坊コミュニティセンター**を会場に開いています。

今後の開催について

- ★連坊地区内の町内会回覧や、掲示板などで、お知らせします。
- ★連坊地区社協、地域包括支援センター(榴岡・五橋・遠見塚)、仙台市社協若林区事務所 CSW (コミュニティソーシャルワーカー) がお話を伺います。

ご相談いただいた主な内容

- ①ご近所の高齢の方を気にかけているが、最近、元気がないようで心配。
- ②夫が亡くなり、相続税の手続きをしないといけないが、どのようにしたら良いだろうか。
- ③得意なことを活かして、地域でボランティア活動をしたい。

※子育て、生活の中の困りごと、介護など、幅広く、うかがっています。必要に応じ、専門の相談機関などにおつなぎします。



相談の様子