

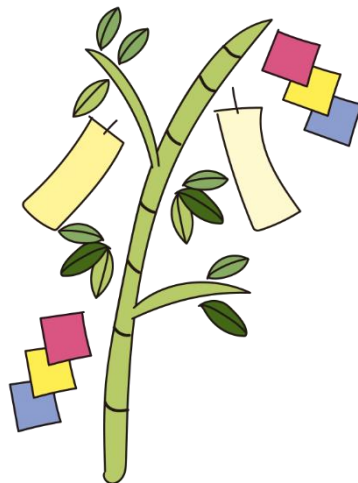
ボランティア情報

『にこボラ』

2026年 7月号



コロナ感染防止等の為、お問い合わせ時に受け入れが難しい施設、団体等がありますこと、予めご了承願います。



「にこボラ」の名前の由来

ボランティア活動をする方もボランティアをお願いする方も
『にこにこ笑顔になれるように』との想いを込めて名付けました。

お近くのボランティアセンター(社会福祉協議会)はこちらです

青葉区ボランティアセンター

〒980-0802
 仙台市青葉区二日町 4-3
 仙台市役所二日町分庁舎 1階

【最寄りの駅】
 地下鉄勾当台公園駅

TEL 022-265-5260(代)
 FAX 022-265-5262
 E-mail : vc-aoba@shakyo-sendai.or.jp

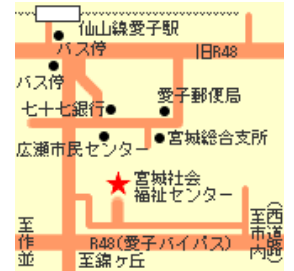


宮城支部事務所

〒989-3125
 仙台市青葉区下愛子字観音堂 27-1
 (仙台市宮城社会福祉センター内)

【最寄りの駅】
 JR 仙山線愛子駅

TEL 022-392-7868
 FAX 022-392-7736
 E-mail : miyagisibu@shakyo-sendai.or.jp



宮城野区ボランティアセンター

〒983-0841
 仙台市宮城野区原町 3-5-20
 メゾン坂下 1階

【最寄りの駅】
 JR 仙山線陸前原ノ町駅

TEL 022-256-3650(代)
 FAX 022-256-3679
 E-mail : miyagino@shakyo-sendai.or.jp

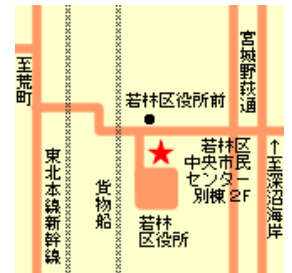


若林区ボランティアセンター

〒984-0811
 仙台市若林区保春院前丁 3-1
 若林区中央市民センター別棟 1階

【最寄りの駅】
 仙台市営バス若林区役所前

TEL 022-282-7971(代)
 FAX 022-282-7998
 E-mail : wakabayasi@shakyo-sendai.or.jp

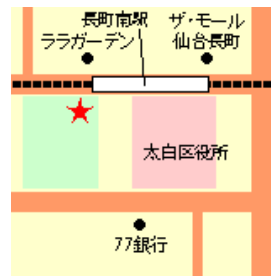


太白区ボランティアセンター

〒982-0012
 仙台市太白区长町南 3丁目 1-30
 南部アーチル 1階

【最寄りの駅】
 地下鉄長町南駅

TEL 022-248-8188(代)
 FAX 022-248-1330
 E-mail : taihaku@shakyo-sendai.or.jp



泉区ボランティアセンター

〒981-3131
 仙台市泉区七北田字道 48-12
 (泉社会福祉センター内)

【最寄りの駅】
 地下鉄泉中央駅

TEL 022-372-1581
 FAX 022-372-8969
 E-mail : izumi@shakyo-sendai.or.jp



仙台市ボランティアセンター (社会福祉法人 仙台市社会福祉協議会)

※大規模改修工事に伴う休館のため、下記の場所に一時移転いたします
 〒980-0011
 仙台市青葉区上杉 1-6-10 EARTH BLUE 仙台勾当台 6F

【最寄りの駅】 地下鉄北四番丁駅 もしくは地下鉄勾当台公園駅

仙台市社会福祉協議会 HP <https://www.shakyo-sendai.or.jp/>
 夏のボランティア体験会 HP <https://www.sendai-volunteer.com/>

TEL 022-262-7294
 FAX 022-216-0140
 E-mail sendai-vc@poppy.ocn.ne.jp



活動分野「地域・イベント」

分野：地域・イベント 1
活動内容 「連坊オモシロ街あるき 仙台弁で昔語り」の動画制作のスタッフ
活動日時：土曜日、日曜日 ※時間は応相談
活動場所：連坊小路周辺
参加条件等：18歳以上 動画制作経験 or 興味のある方 大学生・ビジネスマン・OLの方
要請者：連坊商興会 オモシロ案内人

分野：地域・イベント 2
活動内容 市営住宅の集会所で、自治会主催のサロン「カフェ・ランラン」の会場設営や、お茶会の補助をして、住民とのお話し相手をしながら交流していただきます。
活動日時：毎週水曜日の午前中
活動場所：あすと長町第二市営住宅 住民の会集会所 (仙台市太白区長町 6-5-13)
参加条件等：どなたでも参加可 ※動きやすい服装でご参加ください
要請者：あすと長町第二市営住宅 住民の会

分野：地域・イベント 3
活動内容 ・サロン活動を一緒に楽しみましょう。 ・プログラム：ストレッチ、脳トレ、リズム体操など ・会場準備、片付けなど
活動日時：毎月第 2、第 4 水曜日 午前中 (12 月のみ第 1、第 3 水曜日)
活動場所：八幡会館 (仙台市太白区鉤取 1 丁目 13)
参加条件等：どなたでも参加可 服装：普段着 持物：飲み物、タオル、筆記用具 ※活動中は携帯電話の使用を控えてください
要請者：元気サロン“鉤取いきいきクラブ”

分野：地域・イベント 4
活動内容： 町内会の夏祭りでの、町内会運営の売店（かき氷、焼きそば、焼き鳥等）のお手伝い ※現金の取り扱いはありません
活動日時：令和 8 年 7 月 25 日（土）16:00～19:30
活動場所：西中田市営住宅集会所および集会所前広場 (仙台市太白区西中田 6 丁目 20～22 付近)
参加条件等：どなたでも参加可 ※駐車場はご用意いたします ※簡単な夕食（おにぎり等）とお土産を準備いたします。 ※募集締切 令和 8 年 7 月 11 日 上記に関わらず、定員になり次第募集終了となりますので 予めご了承下さい。
要請者：西中田町内会

活動分野「高齢者」

分野：高齢者 1
活動内容 ご利用者（高齢者）とのコミュニケーション・催しのお手伝い・環境整備・イベント開催など
活動日時：通年 9:00～18:00 の間で応相談 土、日、祝日は要相談
活動場所：せんだんの里 (仙台市青葉区国見ヶ丘 6 丁目 149-1)
参加条件等：どなたでも参加可 ※活動内容についてご希望をお伝えください ※動きやすい普段着（ジャージは不可）でご参加ください ※動きやすい上靴をご準備ください ※体調不良・感染症状等がある際は活動を見合わせていただきます
要請者：社会福祉法人東北福祉会 せんだんの里

分野：高齢者 2
活動内容 ① 入浴後のドライヤーがけ、利用者の話し相手など ② 歌や楽器の演奏、紙芝居、マジック披露など
活動日時：① 火曜日～金曜日 10:00～12:00 週 1 回程度の活動 ※時間要相談 ② 月・火・金・土曜日 14:00～15:00 位 (30 分～45 分) 月 1～2 回程度の活動 ※日程要相談
活動場所：楽園デイサービスセンター (仙台市青葉区葉山町 8-1)
参加条件等：どなたでも参加可 ※認知症にご理解のある方
要請者：楽園デイサービスセンター

活動分野「高齢者」

分野：高齢者 3
活動内容 施設利用者様との交流 歌や体操、手芸、創作活動、傾聴、整容、環境整備など
活動日時：月曜日～土曜日 ※一日からの活動も可 9:00～16:00 の間で応相談
活動場所：葵の園・仙台（入所・通所） （仙台市太白区鉤取 2-28-1）
参加条件等：どなたでも参加可
要請者：医療法人社団葵会 介護老人保健施設 葵の園・仙台

分野：高齢者 4
活動内容 利用者様とのコミュニケーション(お話相手など)、 お茶出し、ベッドメイキング、リネン交換
活動日時：月曜日～土曜日 9:00～12:00 13:00～16:00 ※時間帯応相談
活動場所：仙台市台原デイサービスセンター （仙台市青葉区台原森林公園 1-3）
参加条件等：どなたでも参加可
要請者：社会福祉法人仙台市社会福祉協議会 仙台市台原デイサービスセンター

分野：高齢者 5
活動内容：①運転ボランティア（弁当配達） 10:45～12:30 または 15:30～18:00。週 1 回から可 車持込可(その場合保険は本人持ち。燃料代支給有) ②配達ボランティア 弁当配達の際の、手渡し及び安否確認 10:45～12:30 または 15:30～18:00 活動報酬有 ③調理ボランティア 高齢者宅配弁当の調理・盛付等 9:00～18:00 の間でのシフト制 活動報酬有
活動日時：活動曜日、時間は応相談
活動場所：認定特定非営利活動法人あかねグループ （仙台市若林区遠見塚 1-5-35）
参加条件等：どなたでも参加可 ※①～③とも、一度体験をして頂いてからの活動となります
要請者：あかねちゃん家 （認定特定非営利活動法人あかねグループ）

分野：高齢者 6
活動内容 利用者との会話、散歩の付添い、ドライヤーかけ、洗濯物た たみ、配膳・下膳など
活動日時：週 1 回（日曜日・年末年始除く） 10:00～15:00 ※休憩あり
活動場所：泉中央南デイサービスセンター （仙台市泉区泉中央南 15 望岳荘 1 階）
参加条件等：大学生以上の方 18 歳以上 70 歳程度迄 性別不問 ※エリア・時間帯によっては送迎可能です ※昼食は各自ご持参ください
要請者：社会福祉法人愛泉会 泉中央南デイサービスセンター

分野：高齢者 7
活動内容 ①演芸ボランティア 歌、創作活動、体操、マジックなどを、ホームの行事イベント として披露いただく ②ホーム利用者との交流・環境整備、利用者が行うレクリエ ーションの補助や話し相手、施設の環境整備等
活動日時：平日 10:00～16:00 の間 ※都度要確認
活動場所：オリジンケアショートステイ・デイサービス 和み園 （仙台市太白区柳生字田中 7-3）
参加条件等：どなたでも参加可
要請者：株式会社オリジンケア ショートステイ・デイサービス 和み園

分野：高齢者 8
活動内容 芸能ボランティア ホームの行事イベントとして、歌・踊り・紙芝居等を披露してい ただく
活動日時：平日・土日・祝日いずれかで要相談 13:00～15:30 の間の、一時間半程度
活動場所：小規模多機能型居宅介護 ノテ東大野田 （仙台市太白区東大野田 11-5）
参加条件等：どなたでも参加可 設備について：控室、コンセント、マイク、 CD ラジカセ有り
要請者：社会福祉法人ノテ福祉会

活動分野「高齢者」

分野：高齢者 9
活動内容 ①調理ボランティア（13:00～16:30） 弁当の調理・盛り付け・弁当箱洗浄等 ②配達ボランティア（15:00～16:30） 車で弁当の配達、高齢者の見守り（安否確認）
活動日時：月曜日～金曜日 13:00～16:30
活動場所：高齢者配食サービス「ほっと亭」 （仙台市太白区長町 4-2-18）
参加条件等：性別不問 18歳から70歳程度まで ※高校生不可
要請者：高齢者配食サービス「ほっと亭」

分野：高齢者 10
活動内容 ①演芸ボランティア 歌、創作活動、体操などを、ホームの行事イベントとして、披露いただく ②ホーム利用者との交流、環境整備 利用者と一緒に麻雀・将棋の活動、話し相手、施設の環境整備等
活動日時：平日 10:00～16:00の間 ※都度要確認
活動場所：茂庭台あおばの杜 ホームユニット、地域交流室 （仙台市太白区茂庭台 2-15-25）
参加条件等：どなたでも参加可
要請者：社会福祉法人あおば厚生福祉会 特別養護老人ホーム 茂庭台あおばの杜

分野：高齢者 11
活動内容 ①囲碁、将棋、オセロの相手や、傾聴 ②歌謡曲や演歌、楽器演奏の披露 ③手芸を一緒に行う
活動日時：月曜日～土曜日 13:00～15:30
活動場所：国見ナーシングホーム翔裕園 （仙台市青葉区国見 6-84-1）
参加条件等：どなたでも参加可
要請者：社会福祉法人元気村 国見ナーシングホーム翔裕園

分野：高齢者 12
活動内容 ①利用者様向けのレクリエーション活動 （例：歌・楽器演奏・習字等） ②清掃 ※どちらかひとつでも可です
活動日時：活動日：水曜日と日曜日を除き、応相談 時間：①13:30～15:00頃 ②16:00～17:30
活動場所：三居沢デイサービスセンター （仙台市青葉区荒巻字三居沢 1-5）
参加条件等：どなたでも参加可
要請者：社会福祉法人青葉福祉会 三居沢デイサービスセンター

分野：高齢者 13
活動内容 ①利用者との交流 利用者の話し相手、お茶の提供等 ②芸能ボランティア 施設の行事の一環として、楽器の演奏や踊り、マジック等をご披露いただく
活動日時：月曜日～土曜日 ① 9:00～12:00 ②14:00～15:00
活動場所：仙台市郡山デイサービスセンター （仙台市太白区郡山字行新田 9-5）
参加条件等：どなたでも参加可
要請者：社会福祉法人仙台市社会福祉協議会 仙台市郡山デイサービスセンター

分野：高齢者 14
活動内容 レクリエーション、催しのお手伝い、環境整備など
活動日時：月曜日～金曜日 10:00～17:00 （※2回目以降は、土日も含めて相談可能です）
活動場所：せんだんの館 （仙台市青葉区水の森 3-43-10）
参加条件等：どなたでも参加可 ※ご本人・同居の方を含め、体調確認のご協力をお願いします。感染症が疑われる症状がある場合はお休みしていただきます
要請者：社会福祉法人東北福祉会 せんだんの館

活動分野「高齢者」

分野：高齢者 15
活動内容：デイサービスでのレクリエーション活動 (例：参加型レクリエーション・楽器演奏・演芸など)
活動日時：(月)～(土)14:00～15:00 日時は応相談
活動場所：ここさいむら泉 リハビリスペース (仙台市泉区野村字下西河原 3-6)
参加条件等：どなたでも参加可
要請者：株式会社ここみケア

分野：高齢者 16
活動内容：障子の貼り替え
活動日時：(月)～(土)10:00～17:00 の間で応相談
活動場所：せんだんの里(青葉区国見ヶ丘 6 丁目 149-1)
参加条件等：どなたでも参加可 ※服装：動きやすい服装 持ち物：飲み物 ※障子の貼り替えの道具は施設で準備いたしますが、私物の道具があればご持参いただいても構いません。
要請者：社会福祉法人東北福祉会 せんだんの里

分野：高齢者 17
活動内容：デイサービスでのレクリエーション活動 (例：楽器演奏、腹話術、手品、ハンドベルなど)
活動日時：月曜日～土曜日 14:00～15:00 の間
活動場所：はあとふるケアサービス・上野 (仙台市太白区郡山字上野 14-3)
参加条件等：どなたでも参加可
要請者：はあとふるケアサービス株式会社

分野：高齢者 18
活動内容：①入居者の話し相手 ②食器洗い、環境整備（整理整頓、テーブルを拭く等） ③芸能演奏披露（歌、踊り、楽器演奏、マジック等）
活動日時：平日、休日問わず 9 時～12 時/13 時～17 時
活動場所：グループホーム楽庵（青葉区葉山町 8-1）
参加条件等：どなたでも参加可
要請者：グループホーム楽庵

分野：高齢者 19
活動内容： デイサービスの利用者とのコミュニケーション（お茶出し、話し相手、工作制作補助、筋トレの声出し等）
活動日時：毎週水曜日・金曜日 14:00～15:30
活動場所：仙台市台原老人福祉センター (仙台市青葉区台原森林公園 1-3)
参加条件等：どなたでも参加可 ※募集定員：水曜日、金曜日 各 2 名 ※定員に達し次第、募集終了となります。
要請者：仙台市台原老人福祉センター

分野：高齢者 20
活動内容： 車椅子清掃、シーツ交換、床・廊下・ユニット清掃
活動日時：月曜日～日曜日 10:00～16:00 の間で応相談
活動場所：アルテイル青葉 (仙台市青葉区荒巻字三居沢 1-16)
参加条件等：どなたでも参加可
要請者：特別養護老人ホーム アルテイル青葉

分野：高齢者 21
活動内容： 芸能ボランティア 行事イベントでの歌、踊り、体操等を披露していただく
活動日時： イベント開催時の平日 14:00～15:00 ※応相談
活動場所：介護老人保健施設オー・ド・エクラ施設 1 階 (仙台市太白区茂庭 2-3-3)
参加条件等：どなたでも参加可 ※感染流行時期は要相談となります ※設備について：控室、コンセント、マイクあり ※車で来所の際、事前に車両台数をご連絡ください。
要請者：医療法人社団湖聖会 介護老人保健施設オー・ド・エクラ

分野：高齢者 22
活動内容： ①傾聴（話し相手） ②芸能披露 ③アニマルセラピー（猫）
活動日：①②③とも、平日（土日は要相談） 時間：①③ 13～16 時の間で、30 分～1 時間程度 ② 14～16 時の間で、30 分～1 時間程度
活動場所：ふくし住宅安心館施設内 (仙台市太白区三神峯 2-8-65)
参加条件等：①女性が望ましい(女性の入居者が多い為) ②③はどなたでも可 ※団体様が芸能を披露頂く際は、10 名までは受入可能
要請者：有限会社朋悠生活研究舎 有料老人ホームふくし住宅安心館

活動分野「障害児・者」

分野：障害児・者 1
活動内容 障害のある利用者さんとの散歩・レクリエーション、外出活動、清掃など
活動日時：月曜日～金曜日（※土曜日は応相談） 9:00～16:00（※時間帯は応相談）
活動場所：フォレスターナ若林 （仙台市若林区卸町東 2-5-16）
参加条件等：どなたでも参加可
要請者：社会福祉法人チャレンジdraいふ フォレスターナ若林

分野：障害児・者 2
活動内容 どれかひとつでも構いません。 ①パソコン、スマホ、iPadの使い方を教えてくれる方 ②買い物支援（電化製品の修繕などで必要な時） ③身体の清拭やおむつ交換
活動日時 ①木、水、月、土、日の優先順位で 15:00～17:00 頃 ②必要な時 ③月、水、木、土、日の 15:30～24:00
活動場所：若林区（東西線薬師堂駅下車 2 分）、他
参加条件等：①②男女どちらでも可 ③女性のみ
要請者：個人

分野：障害児・者 3
活動内容 知的障がい者の支援（レクリエーション、創作活動、外出などの補助）
活動日時：月曜日～金曜日 9:30～15:30 ※時間帯は要相談
活動場所：仙台つどいの家 （仙台市宮城野区幸町 3-12-16）
参加条件等：どなたでも参加可
要請者：社会福祉法人つどいの家 仙台つどいの家

分野：障害児・者 4
活動内容 ・作業補助（下請け作業、機織り、染め作業） ・余暇活動補助
活動日時：平日のみ 10:00～15:30 ※時間帯は応相談 ※お昼を挟む活動時は、昼食の用意が可能
活動場所：大野田はぎの苑施設内 （仙台市太白区大野田 5-23-3）
参加条件等：どなたでも参加可 ※感染症の状況により、受入をお断りする場合があります
要請者：社会福祉法人仙台市手をつなぐ育成会 大野田はぎの苑

分野：障害児・者 5
活動内容 散歩、見守り、読み語り、 簡単な食事の見守りや配膳など
活動日時：平日 9:30～15:30 ※午前中のみ、午後のみでも可
活動場所：つどいの家アプリ （仙台市太白区山田本町 3-20）
参加条件等：どなたでも参加可
要請者：社会福祉法人つどいの家 つどいの家アプリ

分野：障害児・者 6
活動内容 障害のある方の各種講習会参加時の付添い、お手伝い ※車いす介助、受講時の介添え ※食事・排泄の介助はありません
活動日時：月 1 回程度 10:00～12:00 ※主に土曜日が多い（日程都度要確認）
活動場所：宮城県障害者福祉センター （仙台市宮城野区幸町 4-6-2）
参加条件等：女性限定 18 歳以上 65 歳程度まで ※介護福祉士、ヘルパー資格所持者尚可 ※脳性麻痺の女性(50 代)の受講時補助が主な活動 ※行事内容により曜日、時間に変更になる場合あり ※活動場所にて集合・解散となります ※駐車スペースあり
要請者：特定相談支援事業所 オアシス

活動分野「障害児・者」

分野：障害児・者 7
活動内容 心身に障害のある小学生～高校生を対象にした放課後等デイサービスです。 日々の活動や遊びを見守っていただけます。
活動日時：月曜日～金曜日 13:00～18:00
活動場所：長町そら (仙台市太白区长町南 3-13-19 パーシモン長町 1F)
参加条件等：どなたでも参加可
要請者：労働者協同組合ワーカーズコープ・センター事業 団 長町そら

分野：障害児・者 8
活動内容 心身に障害のある小学生～高校生を対象にした放課後等デイサービスです。 日々の活動や遊びを見守っていただけます。
活動日時：月曜日～金曜日 13:00～18:00
活動場所：西多賀そらまめ (仙台市太白区西多賀 1-23-29 庄子ビル 1F)
参加条件等：どなたでも参加可
要請者：労働者協同組合ワーカーズコープ・センター事業 団 西多賀そらまめ

分野：障害児・者 9
活動内容 視覚に障害のある男性の補助 ・郵便物の確認 ・部屋の掃除(床の掃き掃除、水回りの掃除)など
活動日時：要相談(週1回程度)
活動場所：要請者自宅 (仙台市太白区内)
参加条件等：どなたでも参加可
要請者：個人

分野：障害児・者 10
活動内容 ヘルパーが対応できないサービス部分の家事援助を希望 ・買い物援助 ※外出先のみ車いすを利用します ・家事援助(床掃除、家具の拭き掃除など) ・部屋の片づけ(衣類整理など)
活動日時：要相談(随時)
活動場所：仙台市太白区西中田
参加条件等：女性限定 床掃除に対応頂ける方歓迎 ※買い物時は活動者の自家用車を使用頂く ※ボランティア活動初心者も可
要請者：個人

分野：障害児・者 11
活動内容 身体に障がいがある方の訓練のサポート お話を聞いたり、見守っていただけます
活動日時：日曜、月曜、祝日の翌日を除き、活動日は 応相談 13:30～15:00
活動場所：仙台市泉障害者福祉センター (仙台市泉区七北田字道 48-12 泉社会福祉センター 内)
参加条件等：どなたでも参加可
要請者：仙台市社会福祉協議会 泉障害者福祉センター

分野：障害児・者 12
活動内容 車椅子ソフトボールの練習補助 ・車椅子に乗って一緒にプレーをする ・ボール拾いや会場設営などのお手伝い ・SNS用の写真や動画の撮影をする
活動日時：土日祝のいずれかの午前・午後 ※月2～3回程度活動 ※都度確認要
活動場所：仙石コミュニティ広場(宮城野区仙石4) ・宮城県障害者総合体育センター(宮城野区幸町4-6-1) ※都度確認要
参加条件等：どなたでも参加可
要請者：宮城ファイティング・スピリッツ

活動分野「障害児・者」

分野：障害児・者 13
活動内容 小学生～高校生までのこども達の見守り、支援補助
活動日時：月曜日～金曜日 13：00～18：00
活動場所：八乙女杜っこ (仙台市泉区南光台 5-19-1)
参加条件等：18 歳以上～65 歳程度まで
要請者：労働者協同組合ワーカーズコープセンター事業団 八乙女杜っこ

分野：障害児・者 14
活動内容 ① 平日：校舎内、屋外で子どもたちとの遊び、宿題の見守り等 ② 土曜日：公園や公共施設の外出同行、校舎内での簡易的な調理や制作活動
活動日時：月曜日～金曜日 14：30～17：30 土曜日 10：00～16：00
活動場所：Plus+days 仙台富沢校 (仙台市太白区富沢西 2 丁目 17-21)
参加条件等：発達障害に理解があり、見守りできる方 ※動きやすい服装（スカート、ミニ丈のボトム不可） 上履き（スリッパ可）持参 ※屋外見守りは体力を要するため、不安な方は相談ください
要請者：Plus+days 仙台富沢校 (児童発達支援・放課後等デイサービス)

活動分野「子ども」

子ども食堂でのボランティア活動を希望する皆様

本冊子に掲載されている子ども食堂以外でも、ボランティア活動を随時受付けております。

市内の子ども食堂の情報は、本会ホームページ「仙台市の子ども食堂」でご確認いただけます。

* 仙台市の子ども食堂 *

<http://www.ssvc.ne.jp/kodomoshokudou/>

開催日や開催場所等をご確認いただき、お近くのボランティアセンターまでご相談ください。

* お電話や窓口で市内の子ども食堂の情報をご案内できますので、ホームページをご覧になれない方も、お近くのボランティアセンターまでご相談ください。

分野：子ども 1
活動内容 子ども食堂で、子どもたちへの調理体験・イベント等への参加
活動日時：毎月最終土曜日 11:00～13:00 の間で 応相談
活動場所：福祉複合施設とこしえの杜 (仙台市若林区長喜城字山神 56-1 博賀亭内)
参加条件等：どなたでも参加可
要請者：しげちゃん家（一般社団法人祐紀会）

分野：子ども 2
活動内容 きょうだい児（小学生・中学生）との交流 見守り、遊び等
活動日時：隔月で、年 6 回程度開催予定 土曜日または日曜日 日程、時間は都度要確認
活動場所：仙台市南光台市民センターほか 要確認
参加条件等：・子ども目線で遊びに参加できる方 ・きょうだい児の支援に関心がある方
要請者：社会福祉法人つといの家 きょうだい支援 BRIDGE

分野：子ども 3
活動内容 子ども食堂（おりざの食卓）での、子どもや高齢者へのお弁当作り及び食材配布作業
活動日時：毎週金曜日 10:00～19:00 頃の間で応相談
活動場所：特定非営利活動法人おりざの家 (仙台市太白区長町 1-12-14)
参加条件等：継続的に活動できる方
要請者：特定非営利活動法人 おりざの家

活動分野「子ども」

分野：子ども 4
活動内容 食事作りの補助
活動日時： 日程は要確認（月 1～2 回程度開催） 時間 ・会食 12:00～14:00 ・配食 11:30～13:30
活動場所：東四郎丸コミュニティセンター・東四郎丸児童館 （仙台市太白区四郎丸字大宮 26-10）
参加条件等： どなたでも参加可
要請者： こどもサロン ハリーレストラン

分野：子ども 5
活動内容 子ども食堂
活動日時： 毎月 第 2、第 3、第 4 土曜日のいずれか
活動場所： 宮城野コミュニティセンター （仙台市宮城野区萩野町 2-13-10）
参加条件等： どなたでも参加可
要請者： 杜のこども広場

分野：子ども 6
活動内容 調理作業、子どもの遊び補助
活動日時： 第 2 水曜日 又は第 4 土曜日 9:00～14:00 ※月 2 回開催する場合もあり
活動場所： 松陵市民センター（泉区松陵 5-20-2） または、松陵コミュニティセンター（泉区松陵 3-26-3）
参加条件等： 18 歳以上 性別不問 調理の好きな方や、子どもが好きな方歓迎
要請者： 子どもも親も楽しむ親子食堂

分野：子ども 7
活動内容 子どもの相手、環境整備など
活動日時： 月曜日～金曜日 ※時間帯応相談
活動場所： 保育園 （仙台市太白区南大野田 9-1）
参加条件等： どなたでも参加可
要請者： Y M C A 南大野田こども園

分野：子ども 8
活動内容 ・調理スタッフ ・参加者対応（子どもの見守り、レクリエーション、保護者とのコミュニケーション等）
活動日時： 月 1 回 いずれかの日曜日 ※要確認 調理スタッフ 9:00～15:00 参加者対応 9:00～17:00
活動場所： 以下のどちらか（都度要確認） 田子市民センター（宮城野区田子 2-4-25） 福室市民センター（宮城野区福室 5-9-36）
参加条件等： 3 か月以上継続して活動できる方 年齢不問 未経験可
要請者： ハッピースマイル

分野：子ども 9
活動内容 子どもたちの見守りサポートをお願いします
活動日時： 毎週火曜日・木曜日 10:30～16:00 の間で、時間帯は応相談
活動場所： 親子の居場所 Clover （仙台市若林区荒井 4-11-18）
参加条件等： どなたでも参加可 ※活動の前に一度面談をさせていただきます
要請者： 親子の居場所 Clover

活動分野「子ども」

分野：子ども 10
活動内容： ①子どもの心に寄り添いながらの学習サポート（宿題等の基礎的な内容や受験サポート） ②ボードゲームやお話相手
活動日時： 毎週月曜日～金曜日のいずれか週 2 回 18:00～21:00 ※活動拠点により前後あり
活動場所： 仙台市内 24 カ所の各拠点 (青葉区、宮城野区、若林区、太白区、泉区)
参加条件等： 18 歳以上 性別不問
要請者： NPO 法人アスイク

分野：子ども 11
活動内容： 親子向けの裁縫・工作・食育イベントの活動支援 ※月ごとにイベントの日程・内容・場所が変わるため、都度お問い合わせください（イベントの詳細は開催日の 1 カ月前に確定します）。
活動日時： 日曜日・祝日 9:00～14:00
活動場所： 仙台市内の市民センター
参加条件等： 15 歳以上
要請者： 仙台りぼんむすびクラブ

分野：子ども 12
活動内容： 仙台市内に住む中学生・高校生への学習サポート・子どもとのコミュニケーション、見守り・居場所づくりのサポート
活動日時： 毎週木曜日 17:00～20:00
活動場所： 北杜学園 中央 6 号館 (仙台市青葉区中央 4 丁目 7-22)
参加条件等： どなたでも参加可
要請者： 仙台子ども無料居場所塾 Birch Branch (バーチブランチ)

分野：子ども 13
活動内容： 未就学児を対象とした自由遊び「そらっぱ」での子どもの見守り、おもちゃの片付け
活動日時： 毎月第 2 土曜日 10:00～12:00
活動場所： 宮城社会福祉センター集会室 (仙台市青葉区下愛子字観音堂 27-1)
参加条件等： 未就学児の安全に配慮しながら見守りできる方(エプロン持参) ※継続的に活動いただける方歓迎します。 ※無料駐車場あり ※交通費一律 1,000 円お支払いします。
要請者： 宮城社会福祉センター

活動分野「病院」

分野：病院 1
活動内容 東北大学医学部学生の実習（医療面接（問診））時に、患者さん役を演じていただき、学生の指導に携わります。実習用のシナリオがありますので、医学知識や演技の経験は必要ありません。また複数の学年の実習があるため、年間を通じて、何らかの活動がありますが、ご都合に合わせてご参加いただけます。 ※説明会(不定期)への参加が必須です(大学の時間割の都合上申込から説明会までお待たせする事があります)。
活動日時： 水曜日 13:00～17:00（時間応相談）
活動場所： 東北大学医学部 6 号館内 (仙台市青葉区星陵町 2-1)
参加条件等： 性別不問 25 歳から 65 歳程度まで ※参加希望の方は、は当方 HP 内「募集」⇒「説明会への参加申込フォーム」へのご入力をお願いします。
要請者： 東北大学医学教育推進センター・仙台 SP 研究会

分野：病院 2
活動内容 入院患者さんとの関わり ※院内のサークル活動（ものづくりや音楽活動等々）の手伝い、話し相手、散歩の付添い・補助など
活動日時： 平日（土日祝を除く） 9:00～16:30 の中で 90 分程度(要相談)
活動場所： 仙台西多賀病院 (仙台市太白区鉤取本町 2-11-11)
参加条件等： 高校生以上のかた 性別不問 ※事前オリエンテーションがあります ※動きやすい普段着でご活動ください ※詳細は事前オリエンテーションでご説明します
要請者： 独立行政法人国立病院機構 仙台西多賀病院

活動分野「その他」

分野：病院 3
活動内容/活動日時 ①生け花、園芸ボランティア：月曜日 10:00～11:30 ②ティーサービス（お茶出し、患者様・ご家族様とのコミュニケーション）：月～金 14:00～15:30 ③季節の飾り物作り：月～金 10:00～11:30/14:00～15:30※作り方をお伝えし、ご自宅で作成いただく形でも可能 ④芸能演奏披露（楽器演奏、マジック、踊り等）：月～金 14:00～15:30
活動場所：光ヶ丘スベルマン病院緩和ケア病棟（仙台市宮城野区東仙台 6-7-1）
参加条件等：18 歳から 75 歳まで（高校生不可） ※持ち物：内履き ※マスクの着用必須
要請者：一般社団法人やまとコミュニティホスピタル 光ヶ丘スベルマン病院

分野：その他 1
活動内容 ① ゴミ拾い ② 相談の予約受付
活動日時：①曜日限定せず 13:00～16:00 ②月、火、木、金曜日 10:00～19:00 の希望する時間帯（応相談）
活動場所：①アーケード街（名掛丁～一番町） ②仙台市市民活動サポートセンター7 階常設事務室（仙台市青葉区一番町 4-1-3）
参加条件等：どなたでも参加可
要請者：一般社団法人 聖菩薩新宿駆込寺 仙台支部

分野：その他 2
活動内容 雑巾を縫う
活動日時：原則毎月第 1 水曜日 13:00～15:00 ※活動日変更の場合があるため要確認
活動場所：セブンスデー・アドベンチスト教団 仙台キリスト教会内（仙台市宮城野区小田原 1-9-40）
参加条件等：どなたでも参加可 ※使い古したフェイスタオルと裁縫道具があればご持参ください。なくても活動可能です ※できあがった雑巾は災害時に被災者支援を行う団体に寄付しています
要請者：セブンスデー・アドベンチスト教団 仙台キリスト教会 ちくちくボランティア仙台

分野：その他 3
活動内容 月 1 回開催の、女性の居場所づくり『まちなか保健室』での以下の活動プログラム講師 【お菓子づくりや、ものづくり等を教える】 ※事前説明会への参加が必要となります
活動日時：月 1 回（日程は都度要確認）
活動場所：仙台市内（都度要確認）
参加条件等：女性限定
要請者：Sendai_RIGHTS

分野：その他 4
活動内容 1. 悩みを持つ人への寄り添い活動（電話、面談） 2. 小学生、中学生の勉強の支援（学習伴走・QA 対応）
活動日時：1. 月曜日～日曜日（月 1 回程度） 10:00～20:00（1 回 2 時間程度） ご都合の良い日、良い時間で可 2. 毎週土曜日 14:00～16:00
活動場所：1. 東北駆け込み寺 相談室（青葉区一番町 2-3-28 いろは横丁内） ・みやぎ NPO プラザ内（宮城野区榴ヶ岡 5） 2. ファイブブリッジ内（青葉区北目町 4-7）
参加条件等 1. どなたでも参加可 2. 学生（高校生以上）、教育経験者の方、子ども教育に関心のある方 ※1 は代表理事、2 は塾責任者から、面談による説明を行う
要請者：一般社団法人東北駆け込み寺・かけこみ未来塾

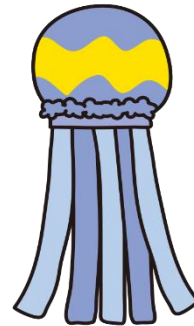
分野：その他 5
活動内容 車を使用した食品配達、食料の箱詰め作業、食品の検品・整理作業、寄付品受付、お米の小分け作業
活動日時：月、木、金曜日（祝日除く） 9:30～18:00 の間で応相談 ※週の活動日のうち、1 日 3 時間以上 ※週 1 回でも可
活動場所：NPO 法人 フードバンク仙台（仙台市青葉区五橋 2-6-16-101）
参加条件等：メールでのやりとりが可能な方 配達ボランティアは満 70 歳まで ※活動前に、ボランティア説明会にご参加頂きます ※配達ボランティアは、活動者の自家用車をご使用頂きます 配達で使用したガソリン代・駐車場料金は実費をお支払いいたします
要請者：NPO 法人 フードバンク仙台

活動分野「その他」

分野：その他 6
活動内容 布の絵本や、おもちゃの製作 貸出など
活動日時：毎月第1・第2・第4水曜日 10:00～15:00 ※時間帯応相談
活動場所：旭ヶ丘市民センター4階 小ホール (仙台市青葉区旭ヶ丘 3-25-15)
参加条件等：どなたでも参加可
要請者：森のおもちゃ図書館

分野：その他 7
活動内容 ごみ出し、灯油入れ、電球交換、枝切り、買い物、草取り、 家財の移動、話し相手など
活動日時：月曜日～金曜日 10:00～16:00 (ごみ出しは、08:00～)
活動場所：太白区内
参加条件等：どなたでも参加可 交通費程度の支給あり
要請者：仙台南健康友の会

分野：その他 8
活動内容 ① ネット環境の整備 ② 引っ越し後の荷物の整理 ③ 買い物の代行 ④ 外出の同行 ※どれかひとつでも構いません ※短期間で可 ※不安な時に手続き等の面で手伝っていただきたいと思っ ています。ご協力をお願いします。
活動日時：要相談
活動場所：要請者自宅（太白区）等
参加条件等：重度のアレルギーに理解のある方
要請者：個人



分野：その他 9
活動内容 フードパントリーを行う際の寄付物品の受取や、食材等の仕 分け、利用者宅への配達
活動日時：毎週土曜日もしくは日曜日（要確認） ※活動日については事前連絡をします ※活動がない週もあります
活動場所：宮城野区田子周辺
参加条件等 ・月1回以上、かつ3ヶ月以上継続して活動できるかた ・年齢不問 ・受取りと配達は活動者の自家用車を使用していただきます ガソリン代は活動者の自己負担となります
要請者：一般社団法人 ハッピーライフ

分野：その他 10
活動内容 屋内外の清掃、整理整頓 買い物、雑用、庭の草取り、枝切り、通院時の支援
活動日時：月曜日～日曜日の日中 ※時間は応相談
活動場所：若林区（主に沖野・六郷地域）
参加条件等：どなたでも参加可
要請者：若林健康友の会 暮らしの助け合いの会